

ぶっくとらっく



山陽小野田市立図書館だより 第12号 平成27年10月2日発行

今月の行事



第7回サイエンス・カフェ「南極での生活と研究」

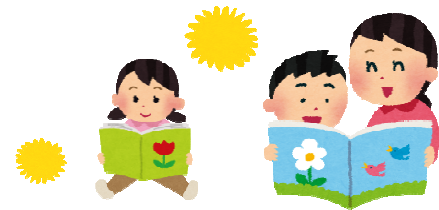
- とき 10月31日(土) 13:30~15:00
- 場所 中央図書館2階 第1会議室
- 案内人 浅野 比氏(山口東京理科大学工学部応用化学科助教)
- 対象 高校生から
- 定員 15名(先着順) 要申込み



★2007年11月から2009年2月まで第49次南極地域観測隊越冬隊員として南極昭和基地で過ごされた経験をもとに、南極での生活や研究について、映像を交えてお話をさせていただきます。
滞在中には、市内12の小学校と中継をむすび、「南極教室」というテレビ会議も行われました★

第4回絵本でわくわく子育て講座「卒園までの絵本読み」

- とき 10月17日(土) 13:30~15:00
- 場所 中央図書館2階 第1会議室
- 講師 村中 李衣(児童文学作家)
- 定員 30名(先着順) 要申込み



★子どもの成長に合わせた絵本の読み方、選び方について学べる講座です★

児童文学わいわい講座

- とき 10月17日(土) 10:00~12:00
- 場所 中央図書館2階 第1会議室
- 講師 村中 李衣(児童文学作家)
- 定員 30名(先着順) 要申込み



★児童文学についてわいわい語る講座です★

読みきかせ絵本を楽しむ会

- とき 10月8日(木) 10:00~12:00
- 場所 中央図書館2階 第1会議室
- 定員 15名(要申込み)

☆読みきかせ初心者の方向けの講座です☆

マタニティ絵本カフェ

- とき 10月15日(木) 11:00~11:45
- 場所 中央図書館2階 第1会議室
- 定員 15名(要申込み)

☆子育て中のお母さんも大歓迎です☆

おはなしの会 (●: 中央図書館 ○: 厚狭図書館)

- 10月7・14・21・28日(水) 10:30~ 「乳幼児おはなしの会」
- 10月3・17・31日(土) 14:00~ 「おはなしの会 もみの木広場」
- 10月31日(土) 15:00~ 「英語でおはなし会」
- 10月10・24日(土) 14:00~ 「麻の会 おはなしのじかん」



先月の貸出ベスト5!



※【 】内は請求記号です

★一般★



1位 流星の絆

東野 圭吾/著【Fヒガ/BFヒガ】

2位 火花

又吉 直樹/著【Fマタ】

3位 負けるもんか

阿川 佐和子/著【Fアガ】

4位 マスカレード・イブ

東野 圭吾/著【BFヒガ】

5位 ゆらやみ

あさの あつこ/著【Fアサ】

★児童★



1位 わたしのワンピース

にしまき かやこ/著【Eニ/KPニ】

2位 いいからいいから

長谷川 義史/作【E八/KP八】

3位 あしたもともだち

降矢 なな/絵【Eフ/KPフ】

4位 お月さまってどんなあじ

ミハヤエル・グレイニェク/著【Eグ/KPグ】

5位 ぼくがラーメンたべてるとき

長谷川 義史/著【E八/KP八】

今月の展示



小野田高校図書委員のオススメ本展示 (10月15日から)

市内高校の生徒さんオススメ本の展示、第3弾は小野田高校です。今回も展示レイアウトや本の紹介ポップは生徒さんが考え、手作りされたものです！高校生ならではの視点で作られた展示、ぜひ一度お立ち寄りください。



ききみみ情報



★11月から厚狭図書館は休館します★

11月1日から新館開館まで、厚狭地区複合施設への移転作業のため、厚狭図書館は休館します。この間、厚狭図書館の図書を取り寄せ、厚狭図書館での図書の受け取りはできませんので、ご注意ください。ご不便をお掛けしますが、ご理解・ご協力をお願いいたします。

★個人研究・グループ学習で部屋を利用できます★

- ・個人で学習・研究される場合、またはグループで学習したい場合に、専用の部屋が利用できます。(中央図書館のみ)
- ・ご利用の際は申請が必要です。カウンターにてお申し込みください。



🎬 映写会のお知らせ (◆：中央図書館 ◇：厚狭図書館) 🎬

- ◆10月24日(土) ①11:00~②13:30~ 「ぶどう酒びんのふしぎな旅」
- ◇10月16日(金) 13:30~ 「若草物語」

TOPICS~先月の行事から~



長谷川義史絵本ライブを開催しました

中央図書館では9月12日、開館20周年記念イベントの一環として「長谷川義史絵本ライブ!」を開催しました。絵本作家の長谷川義史さんが、自身の絵本をユーモアたっぷりに読まれ、155人の参加者は大盛り上がりでした。ライブのあとは子ども達と長谷川さんによる合唱やサイン会が行われ、大変充実した時間となりました。



電話番号

中央図書館：83-2870/厚狭図書館：72-0323/赤崎分館：88-1138/高千帆分館：83-3212